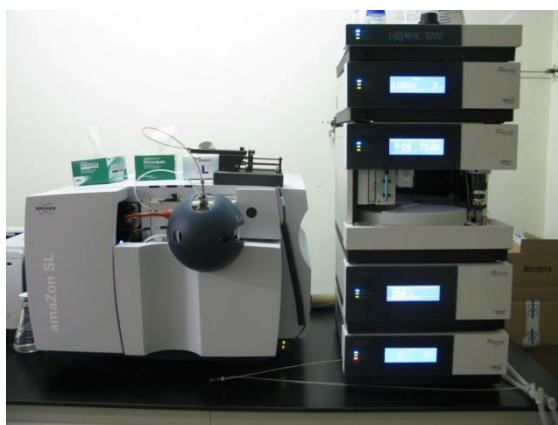


國立中山大學共用實驗室開放使用及收費辦法



- 一、 本設備開放對校內、外各單位服務使用。
- 二、 設備項目以下

高效能液相層析大容量串聯離子阱質譜儀(LC-MS)

★性能說明：

具有正離子及負離子分析模式，正負切換時間 < 80 msec。質量範圍 m/z 50 - 4000。MS 靈敏度: 5 pg Reserpine LC/MS, 全掃描 MS S/N : 10:1 RMS。MSMS 靈敏度: 125 fg/ul Reserpine, 2ul, 全掃描 MSMS, S/N : 50:1。

★型號：

amaZon SL Basic System

★主要規格：

- 一、ESI 和 APCI 離子源界面，具加熱功能以提供分析所需之乾燥氣體。能承受 100% 水相至 100% 有機相的改變,流速可至 1ml/min。
- 二、Ion Trap 高解析串聯質譜分析器，自動 MS/MS 裂解次數至 5 次(含)。
- 三、高效能快速液相層析系統可同時作 2 種(含)以上溶劑梯度分析功能，具微量真空脫氣裝置。流速範圍: 1~ 8000 μ l/min 或以上，壓力範圍: 0~15000psi 或以上。含自動進樣器，同時可做 3 個樣品盤共 120 個 1.8mL 的樣品瓶自動分析。管柱控溫裝置，控溫範圍 5°C 至 110°C。具備有光二極體檢測器，有 1024 光二極體，燈源為 D2，鎢絲燈(190-800 nm)。

三、 服務項目：

- 一般層析質譜測量
- 有機化合物質量測量
- 代謝質體學研究

四、 收費辦法

校內使用者：自行操作 1,500 元/小時

委託操作 2,000 元/小時

校外使用者：2,500 元/小時

五、 收入使用辦法：

1. 依規定提列總收入 20% 為學校管理費，餘 80% 由原收入單位支配使用。
2. 凡提供校內服務所得之收入，全數由儀器所在之實驗室支配使用，無需提列學校管理費。

六、開放時間：

每星期週一到週五，以每半天為一個單位，每半天為四小時。早上八點到十二點和下午一點到五點。每星期開放四個半天供校內使用者登記使用；一個半天供校外使用者登記使用。

附件一

國立中山大學_____海資系_____ 實驗室名稱：_____LC-MS 實驗室_____

對外開放服務收費標準

收費項目	收費標準 (元/件或小時)	備註
一般層析質譜測量 有機化合物質量測量 代謝質體學研究	校內： 自行操作 1,000 元/小時 委託操作 1,500 元/小時 校外：2,000 元/小時	儀器經常使用之耗材 (樣品瓶，solvents，syringe)由各研究室自行採購，自備 USB 以儲存檔案。

所屬單位主管：

實驗室負責人：

製表：

附件二

國立中山大學 海資系 實驗室名稱：LC-MS 實驗室

一、實驗室對外開放注意事項

本儀器將以通過實驗室認證的碩、博研究人員操作與維護。

除本系取得認證的碩、博士生外，其餘校內、外使用者均需委託本系取得認證的碩、博士生服務。或自行申請認證(限本校)，經認證許可者方可操作。

二、聯絡方式

連絡人：廖志中

Tel：07-5252000 ext.5058

Email：ccliaw@mail.nsysu.edu.tw

儀器地點：海 B 4008