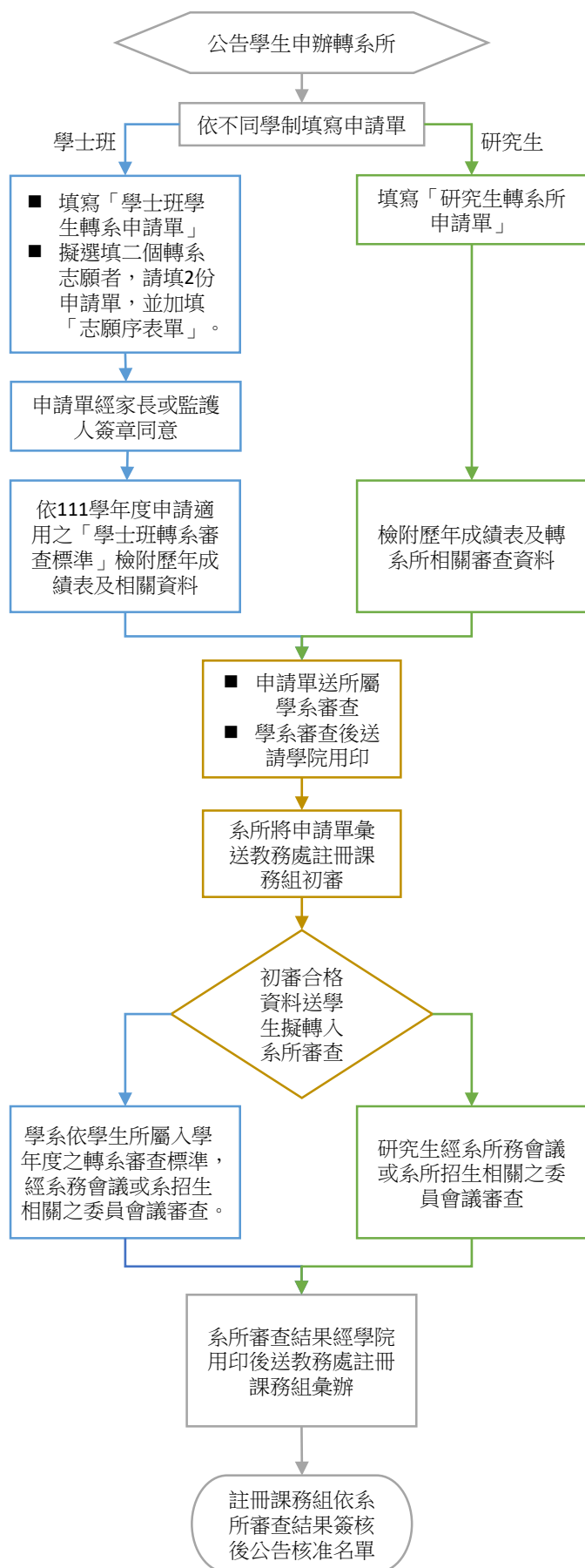


國立中山大學111學年度第二學期學生申辦轉系所(班/組)流程

【申請期限：112年4月24日至4月28日】



- 學士班學生轉系辦法、申請單及志願表、各入學年度轉系標準、研究生轉系所作業規定、申請單請參閱教務處網頁/學生專區/轉系所：<https://oaa.nsysu.edu.tw/p/412-1003-3254.php?Lang=zh-tw>
- 學生依所屬學制選填申請單，申請期限：4月24日至4月28日止。
- 全英分班(組)學系學生系內轉換班(組)別，申請條件請參考《本校學士班招收全英分班(組)學系學生系內轉換班(組)別要點》，申請文件逕送相關學系，核准名單由各學系公告。
- 學士班學生申請條件參考《學士班學生轉系辦法》及【各入學年度轉系審查標準】
- 學士班學生申請轉系至多可選填二個志願，擬選填二個志願者，需填寫二份申請表並加填志願表。
- 研究生得於修業滿一學期起申請轉系所(休學不計入年限)，請參考《研究生轉系所作業規定》。

- 申請學生應於申請期限內(4月24日至4月28日止)，送系所及學院完成審核。

- 註冊課務組辦理期限：至5月5日止
- 請學生所屬系所及學院於申請期限完成審核後將申請書連同學生申請資料送註冊課務組
- 初審未通過同學申請書，將退回所屬系所轉交申請同學。

- 學生擬轉入系所審查期限：6月21日止
- 學士班學生請依其入學年度審查標準進行測驗及審查，經系務會議或系招生相關之委員會議審查(審核後須附會議紀錄)。
- 研究生需經系所務會議或系所招生相關之委員會議審核通過方得轉系所(審核後需附會議紀錄)。

- 系所將審查資料連同會議紀錄送註冊課務組彙整

- 第一梯次預計於6月30日前公告、第二梯次預計於7月31日前公告。
- 學士班依擬轉入學系系務會議或系招生相關之委員會議決議及學生志願序決定轉系結果
- 研究生依擬轉入學系系務會議或系招生相關之委員會議審核決議確認轉系所結果
- 本學期休學中之學生經核准轉系所，須先行辦理112學年度第1學期復學程序後，註冊課務組始能維護轉入系所。