

Abstract

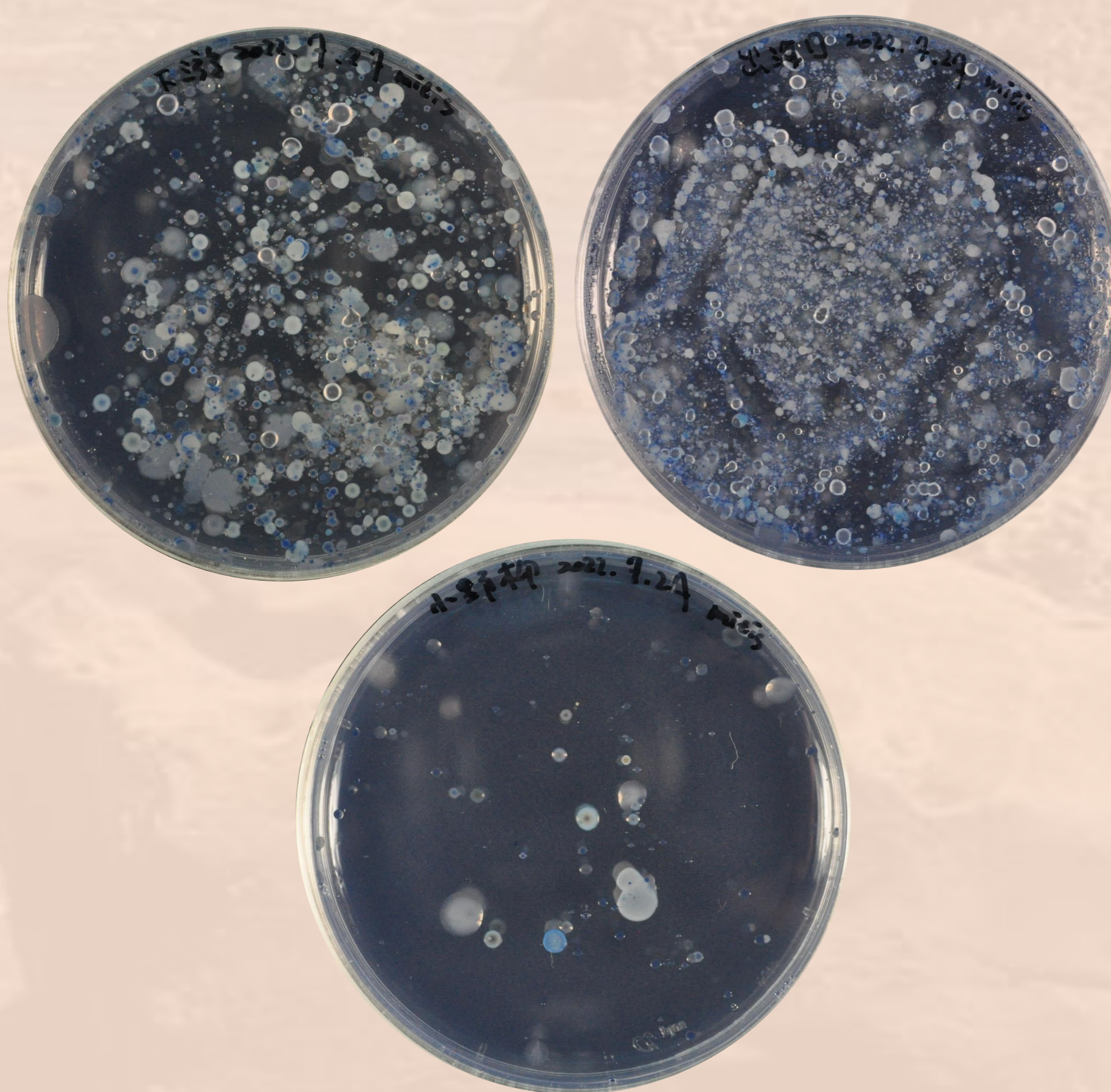
本研究於台東濱海公園與小野柳收集樣本，培養細菌並萃取其gDNA以16S rRNA PCR擴增與電泳分析，經定序服務後以NCBI BLAST與MEGA進行菌種之鑑定與分析。研究結果顯示假單胞菌屬(*Pseudomonas*) 佔16%、不動桿菌屬(*Acinetobacter*)與絲孢酵母屬(*Trichosporon*)皆佔8%。以16S rRNA序列建構之親緣關係樹，顯示菌種間的親緣關係與採樣地點並無明顯分群。

Methods

① 海水樣品收集



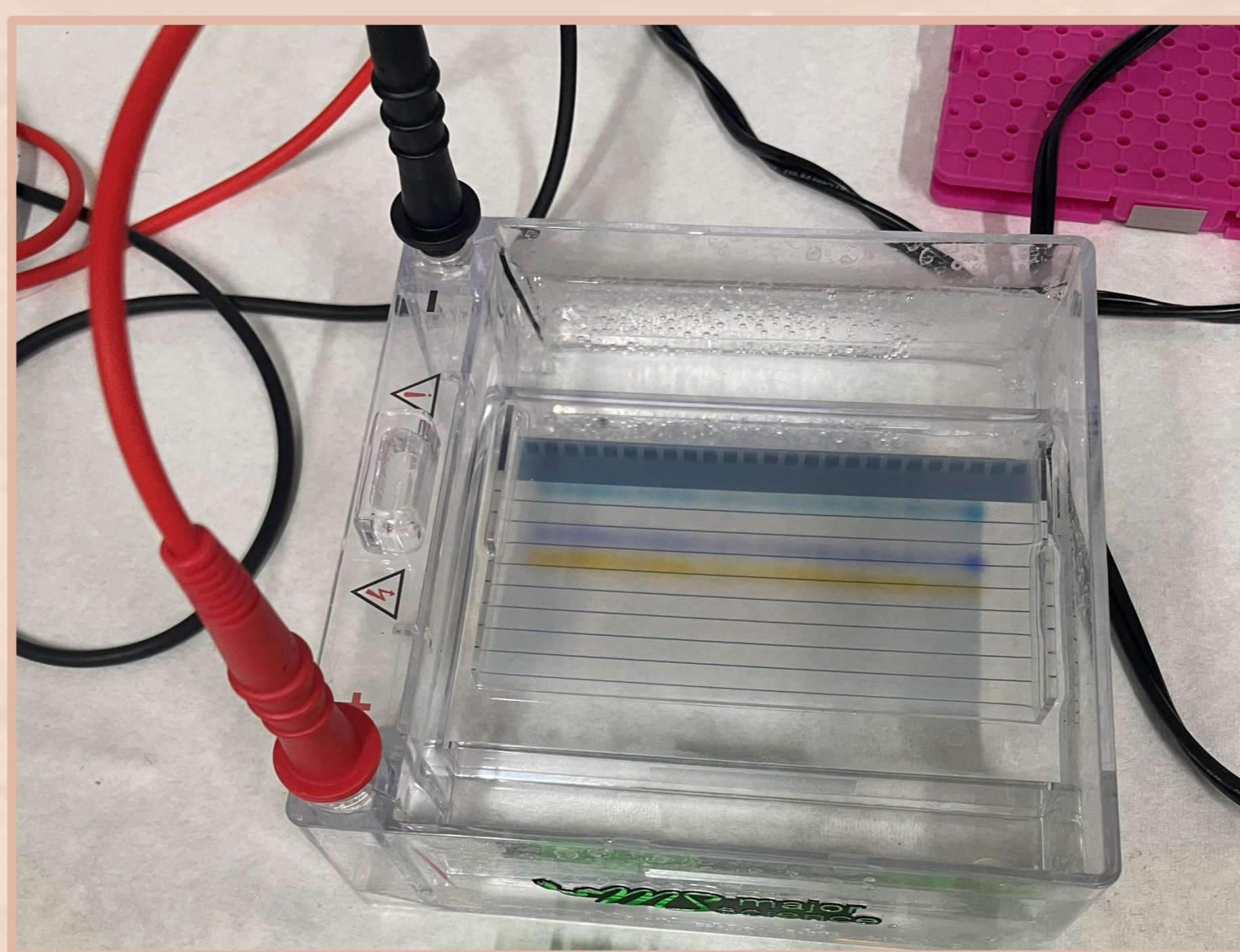
② 微生物培養



③ 16S rRNA PCR擴增



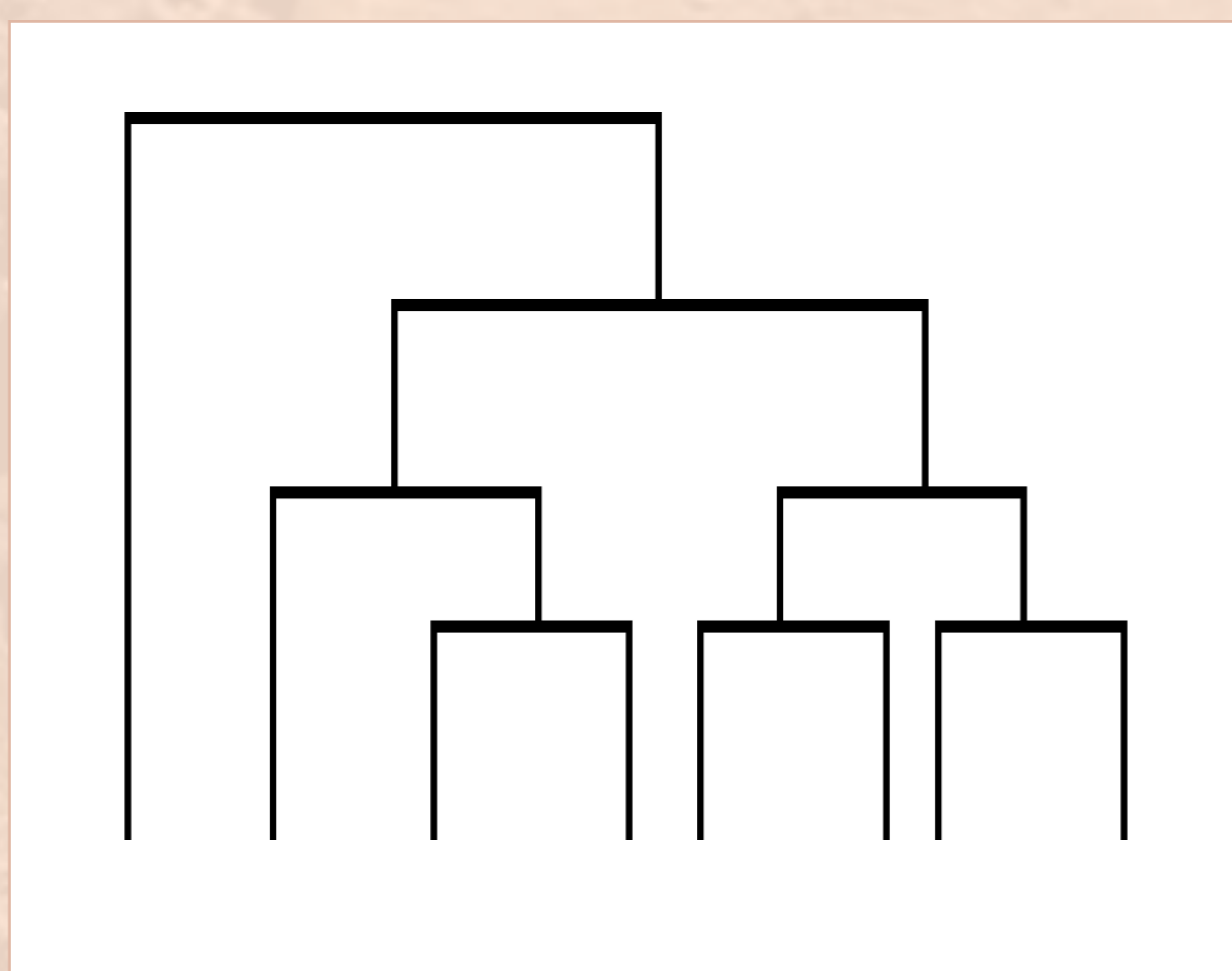
④ 膠體電泳分析



⑤ BLAST DNA序列分析

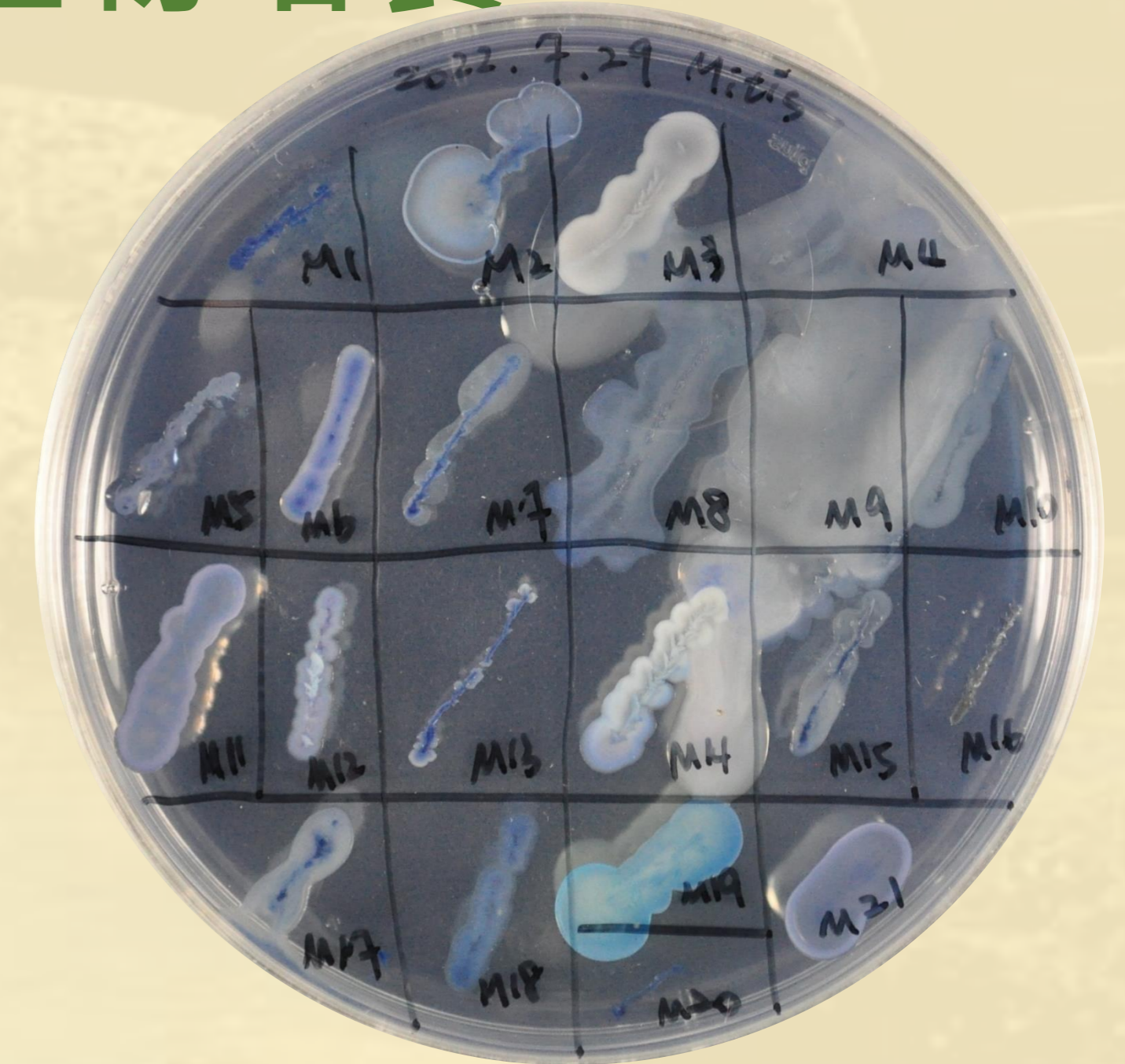


⑥ 親緣關係樹分析

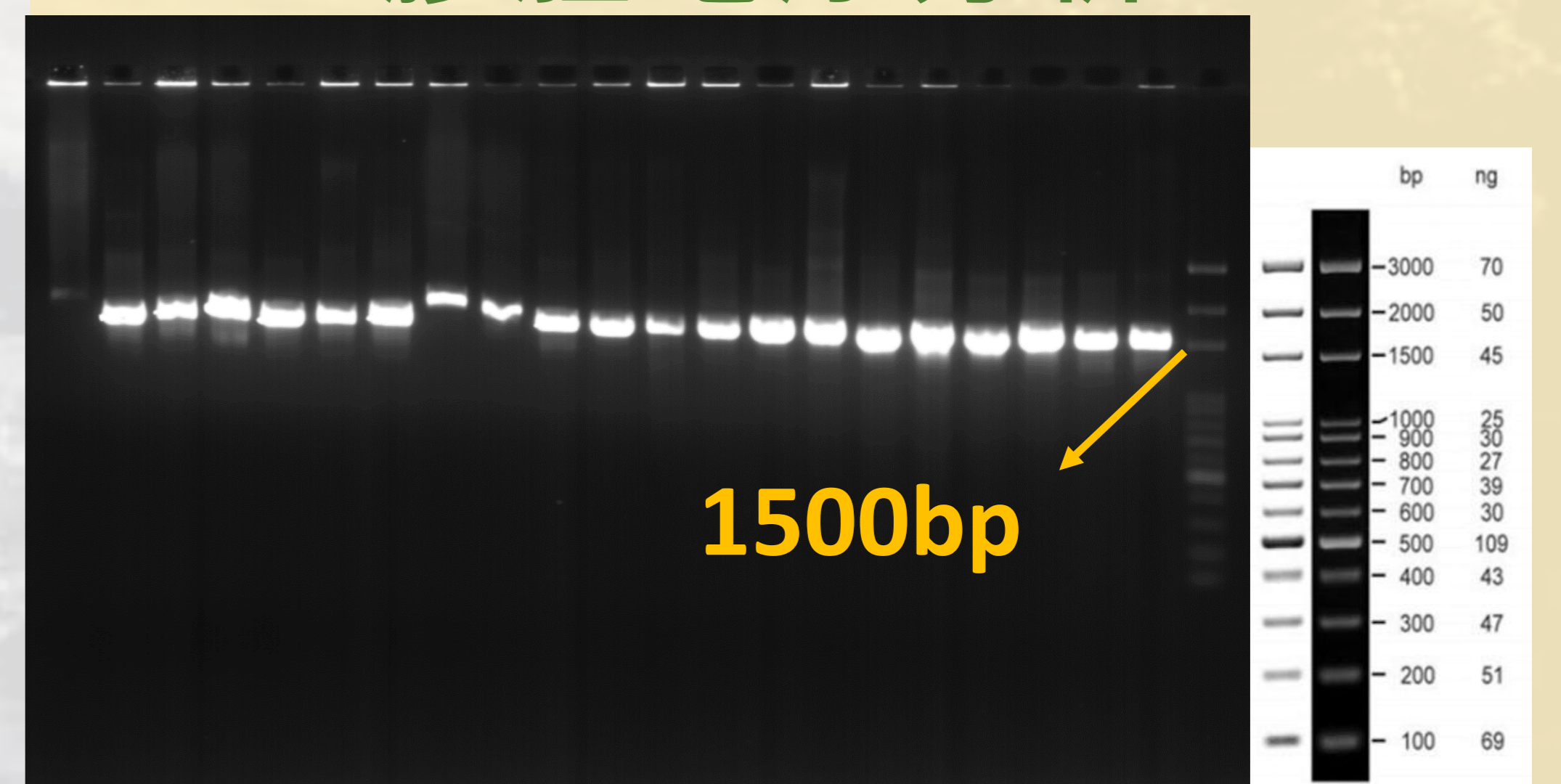


Results

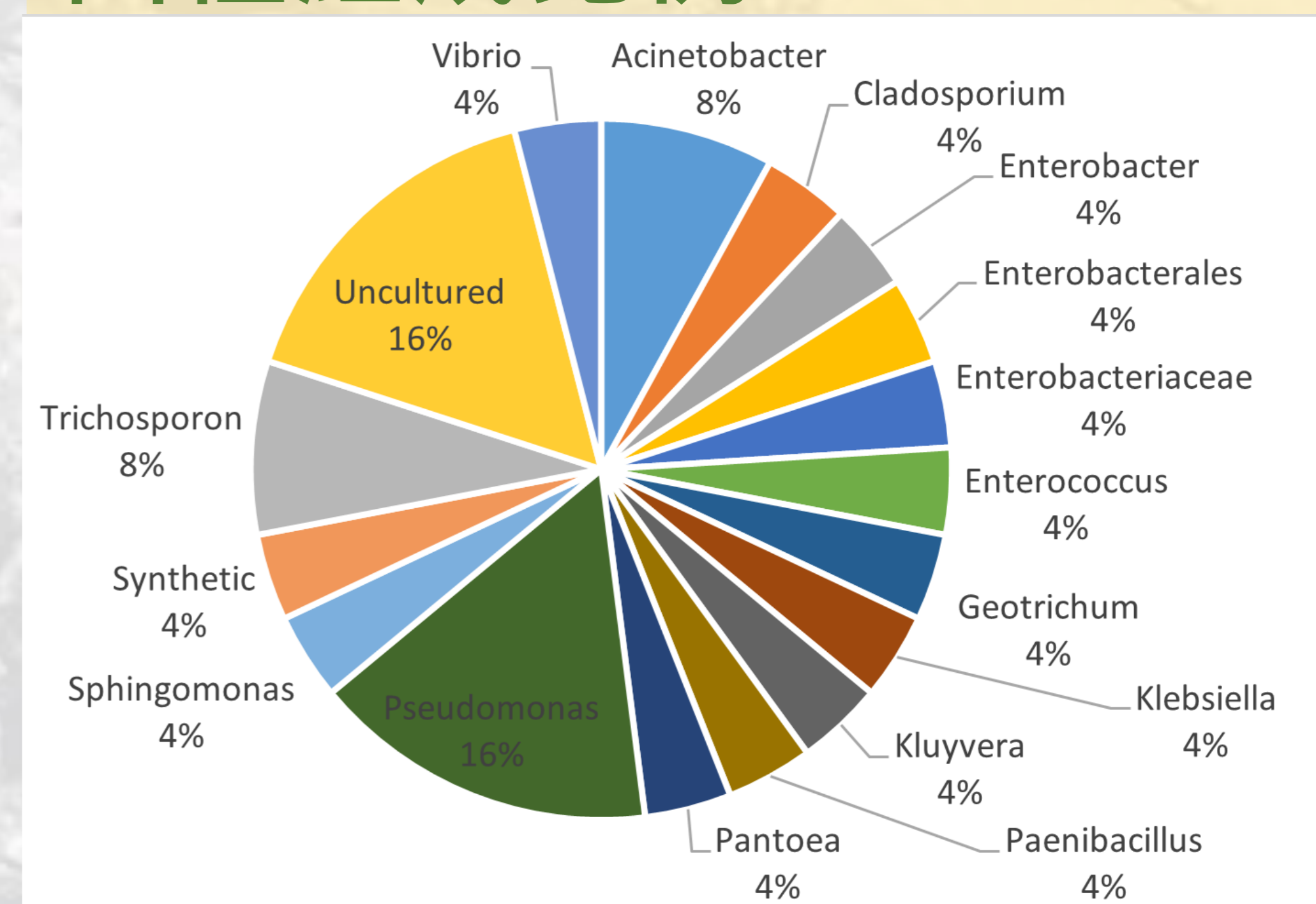
微生物培養



DNA膠體電泳分析



菌種組成比例



親緣關係樹分析

